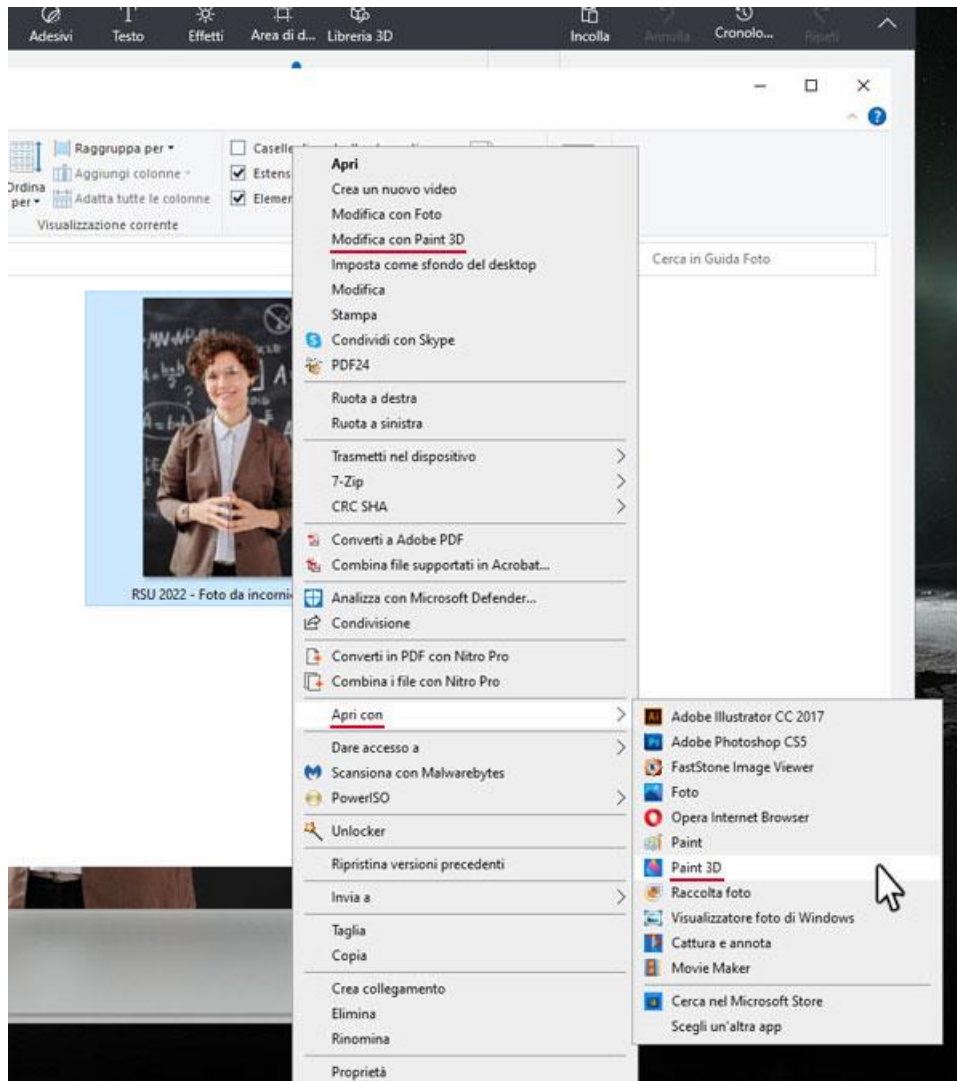


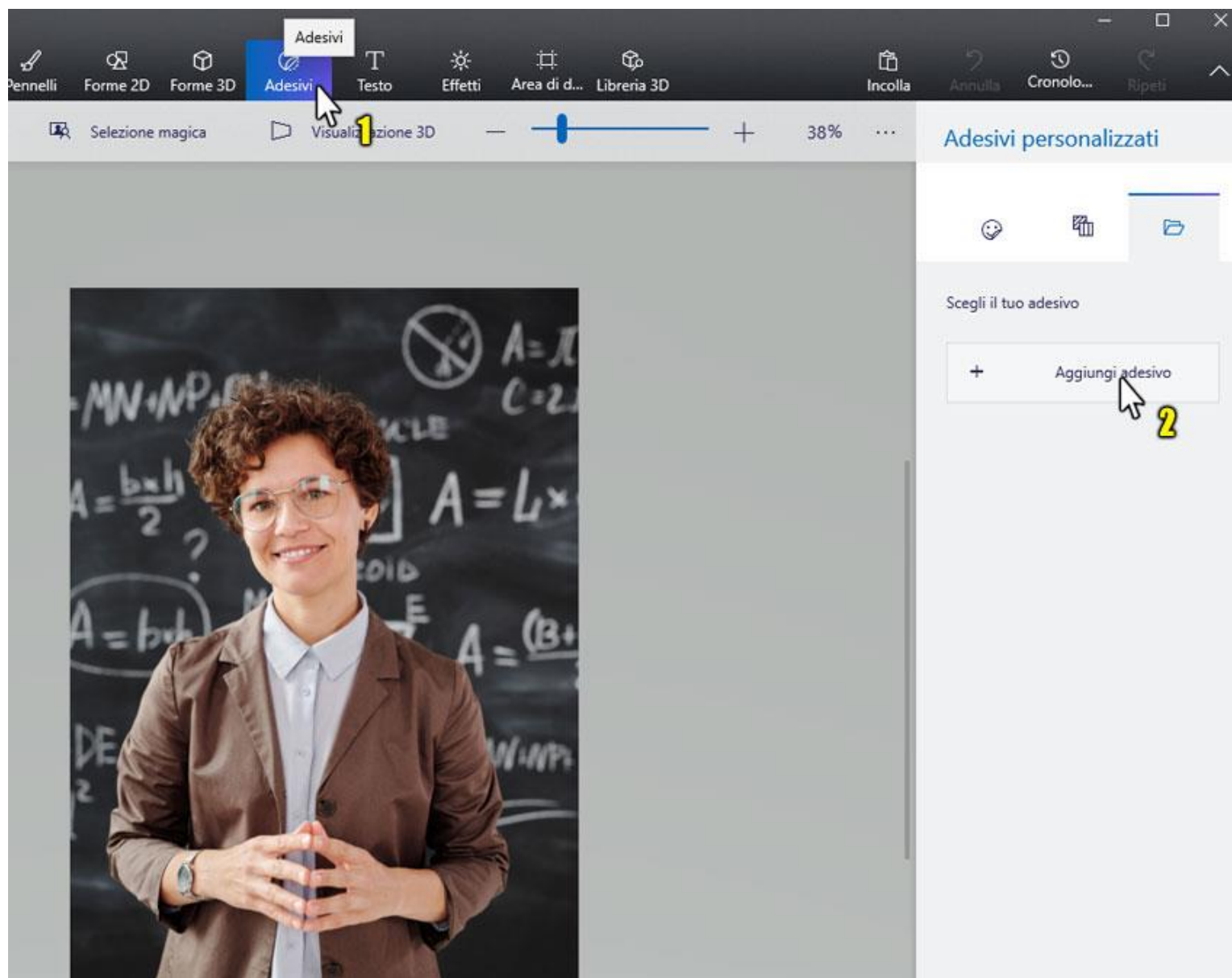
# Guida passo-passo inserimento foto in cornice Elezioni RSU 2022

(con software "Paint 3D" preinstallato in Windows)

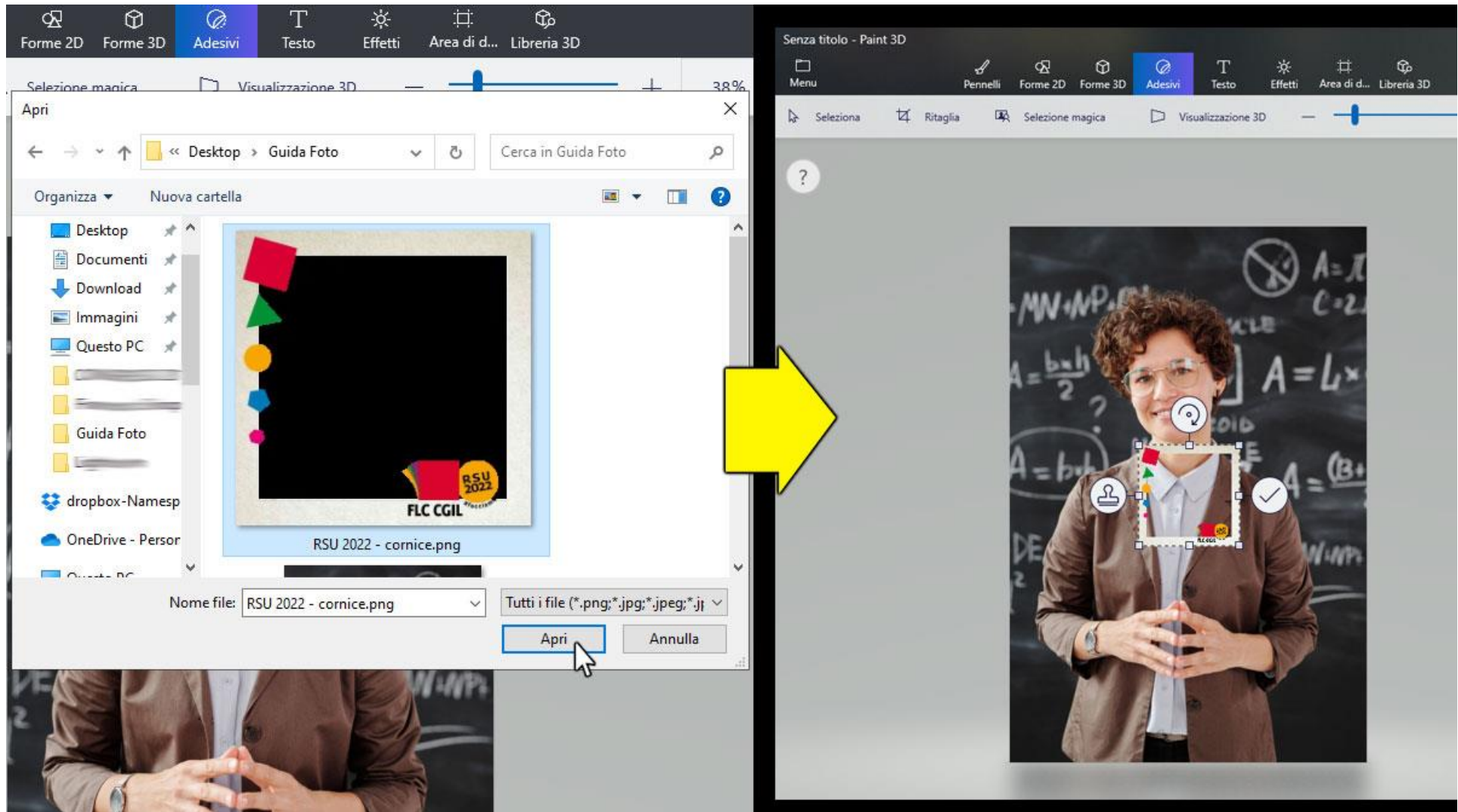
**PRIMO PASSO:** clicca col pulsante destro del mouse sulla foto che vuoi incorniciare e seleziona Apri con > Paint 3D (alternativamente, se presente, è possibile aprire direttamente il programma anche dalla voce in alto "Modifica con Paint 3D")



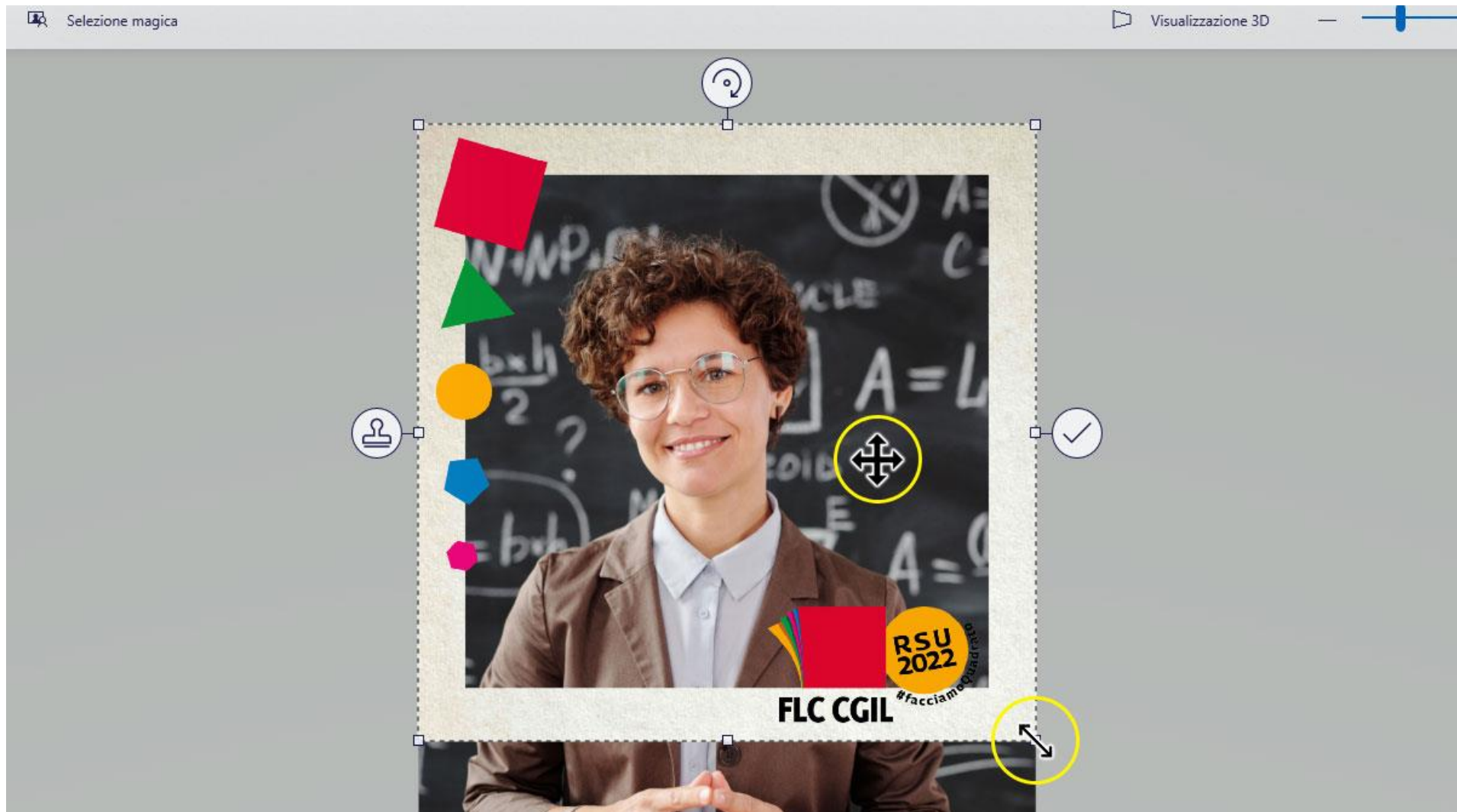
**SECONDO PASSO:** clicca in alto su “Adesivi”, poi vai su “Adesivi personalizzati”, sulla destra, e clicca su “Aggiungi adesivo”



**TERZO PASSO:** seleziona l'immagine della cornice e aprila > la cornice comparirà, piccola, al centro e al di sopra della foto.



**QUARTO PASSO:** clicca sugli angoli della cornice per ingrandirla ↗ e sulla stessa per spostarla ↕ così da adattarla e centrarla rispetto alla foto sottostante





QUINTO PASSO: clicca in alto a sinistra su

Ritaglia

e utilizza i pallini per ritagliare la parte eccedente della foto, poi clicca su

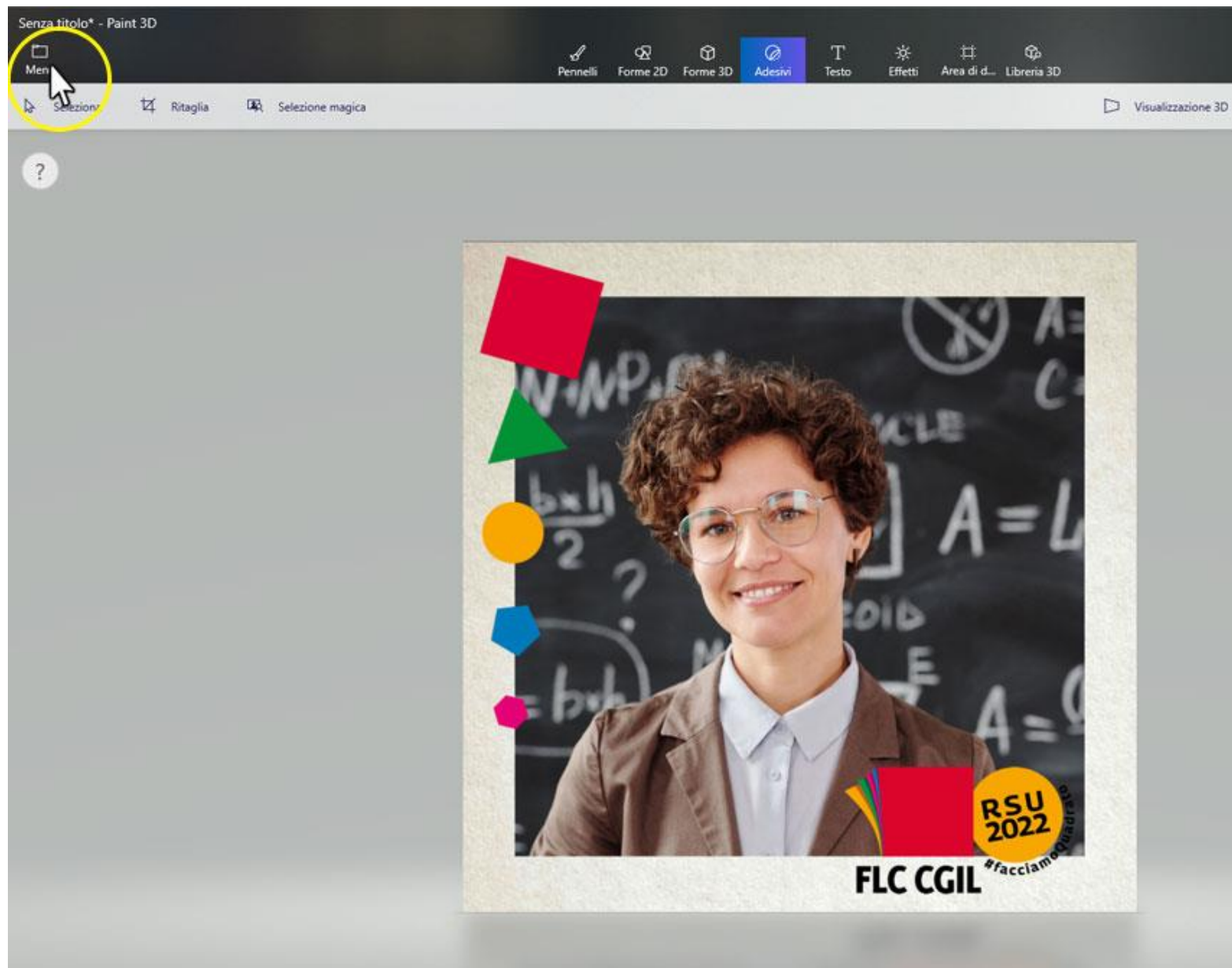
Fine



[Digitare qui]

[www.flcgil.it](http://www.flcgil.it)

**SESTO PASSO:** vai in alto a sinistra su “Menù” > Salva con nome > Salva una copia > Immagine > e Salva l’immagine finale (jpeg).



[Digitare qui]

[www.flcgil.it](http://www.flcgil.it)

**Se questo strumento è piaciuto anche a te, utilizzalo per un tuo post su  
Facebook o Instagram**

**FACCIAMO SQUADRA.**



**La diversità, nella nostra squadra, è un valore.**

Che tu sia cerchio, rombo o triangolo,  
nel quadrato c'è posto per te. Ti aspettiamo!

**#FACCIAMOQUADRATO**

**flcgil.it**

**RSU 2022**



**FLC CGIL**